



Baden

Waar zorg en comfort samenkomen



Baden zoals het bedoeld is

De baden van Lopital

hygiënische oplossingen voor comfort en dagelijkse zorg

Onze aanpak

Comfort, ontspanning en zorg in één bad.

De Bathaid baden zijn ontworpen voor het veilig en comfortabel baden van mensen met beperkte mobiliteit en bieden een ontspannende wellnesservaring. De baden combineren een ergonomisch ontwerp met moderne technologie en ondersteunen zorgprofessionals bij het uitvoeren van dagelijkse hygiënische zorg.

De baden zijn ontworpen voor gebruik binnen zorginstellingen en wellnessomgevingen, waar comfort voor de gebruiker en ondersteuning voor zorgprofessionals centraal staan.

Ons team van experts helpt u in twee stappen:

- Kies uit onze 2 baden: 'Bathaid Premium' of 'Bathaid Premium Plus'
- Kies uw accessoires.



Bathaid Premium

De Bathaid Premium biedt een comfortabele en veilige badervaring en ondersteunt de dagelijkse zorg rondom baden en wellness.

Belangrijkste kenmerken:

- Elektrische hoogterestelling voor ergonomisch werken
- Comfortabele, ergonomisch gevormde badkuip
- Handdouche voor verzorging en reiniging
- Eenvoudige bediening via bedieningspaneel en afstandsbediening
- Geschikt voor gebruik in ziekenhuizen, verpleeghuizen en zorginstellingen

Bathaid Premium Plus:

De Bathaid Premium Plus biedt alle voordelen van de Premium uitvoering en beschikt daarnaast over extra functies die bijdragen aan een nog comfortabelere badervaring.

Extra functies

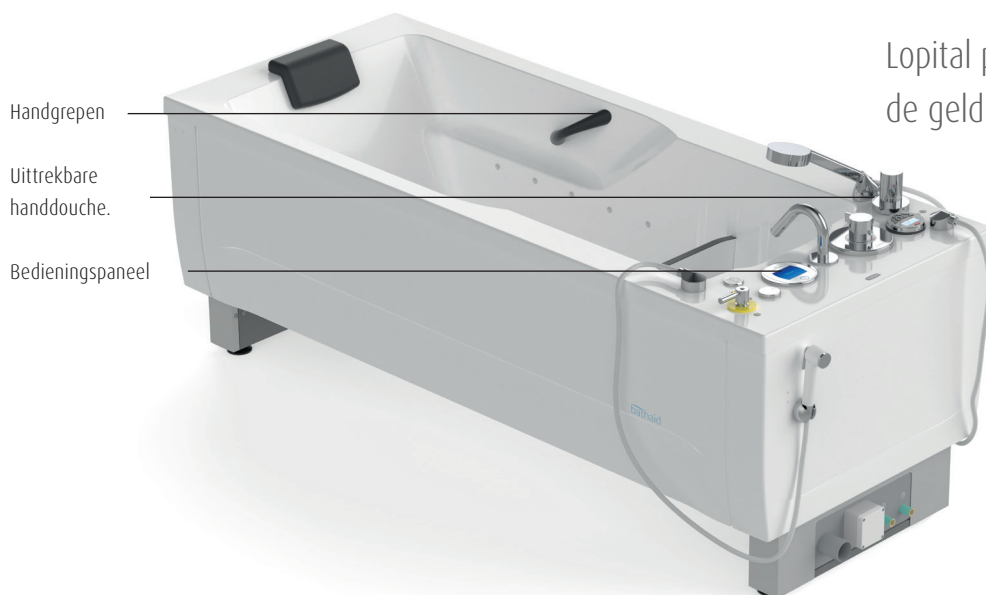
- Air-functie (luchtjets) voor een ontspannen luchtmassage
- Aromatherapie voor een aangename geurbeleving
- Chromotherapie met 12 LED-lichtspots voor een rustgevende sfeer

De pluspunten van de Bathaid

Elektronische weergave van de watertemperatuur - duidelijke monitoring van de temperatuur van het badwater.

Automatische badvulling met elektronische niveauregeling - zorgt voor een veilig en constant waterniveau.

Geavanceerde digitale bediening met touchscreen - intuïtieve bediening met kleurendisplay voor nauwkeurige controle en instelling van het bad.



Lopital plaatst deze baden conform de geldende KIWA-richtlijnen.

Technische specificaties

Afmetingen (L x B):	1990 x 800 mm
Hoogte min./max. (badrand):	720 x 1120 mm
Diepte van het bad:	430 mm
Afvoer Ø:	50 mm
Inhoud tot overloop:	270 l
Voeding (Premium, Premium Plus):	230 V, 50 Hz
Gewicht van het apparaat (Premium/Premium Plus)	230/252 kg
Max. patiëntgewicht	185 kg
Max. veilige werklust van het bad (SWL)	400 kg
Max. vultijd tot overloop (bij debiet ~70 l/min) [min]:	~16/~9,5/~9,5
Max. afvoertijd van het bad:	~4 min
Tiltijd/daaltijd - hoge snelheid actuatoren bij SWL 400 kg:	~30 s
Min. waterniveau voor baden:	170 l
Verpakkingsafmetingen (L x B x H):	220 x 100 x 85 cm



Geschikt voor mensen met een zeer licht verminderde tot een zeer ernstig verminderde mobiliteit





Uitvoeringen

Productnaam	Bathaid Premium	Bathaid Premium Plus
Thermostatische kraan met aparte uitloop	S	S
Bedieningspaneel met touchscreen en kleurendisplay	S	S
Automatische badvulling	S	S
Temperatuurweergavesysteem voor het badwater	S	S
Temperatuurweergavesysteem voor het uitstromende water	S	S
AIR-functie (luchtjets)	-	S
AROMA (aromatherapie)	-	S
CHROMO (12 LED-lichtpunten)	-	S
Afvoerknop voor het legen van het bad	S	S
Vast bedieningspaneel en afstandsbediening	S	S
Douchekop	S	S
Handgrepen	S	S
Hogesnelheids-til-/daalaandrijving	S	S
Hoofdsteun	0	0
Beensteun	0	0

s - standaard

o - optie

Hydraid badlift



Veilig en comfortabel in en uit bad

De Hydraid badlift ondersteunt zorgverleners bij het veilig verplaatsen van mensen met beperkte mobiliteit naar en uit het bad. De lift maakt het mogelijk om een gebruiker comfortabel vanuit bed naar het bad te verplaatsen en na het baden weer terug te brengen.

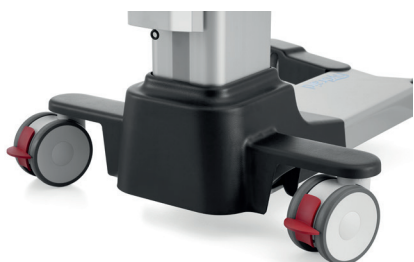
Dankzij de eenvoudige bediening kan de Hydraid door één zorgverlener worden gebruikt. Dit bevordert ergonomisch werken en helpt de fysieke belasting voor het zorgpersoneel te minimaliseren.

In combinatie met het Bathaid bad ontstaat een praktische oplossing voor hygiënische zorg, waarbij comfort voor de gebruiker en ondersteuning voor de zorgverlener centraal staan.

Hydraid is verkrijgbaar in twee uitvoeringen: zittend of liggend.

Kenmerken:

- Elektrisch hoog-laag
- Vrijrijdbaar
- Uitgerust met een bedieningspaneel en een handbediening
- Verstelbaar hoofd- en onderbeengedeelte
- Optie: 3-delig ligvlak (+ matras/pad)
- Optie: geïntegreerde weegmodule



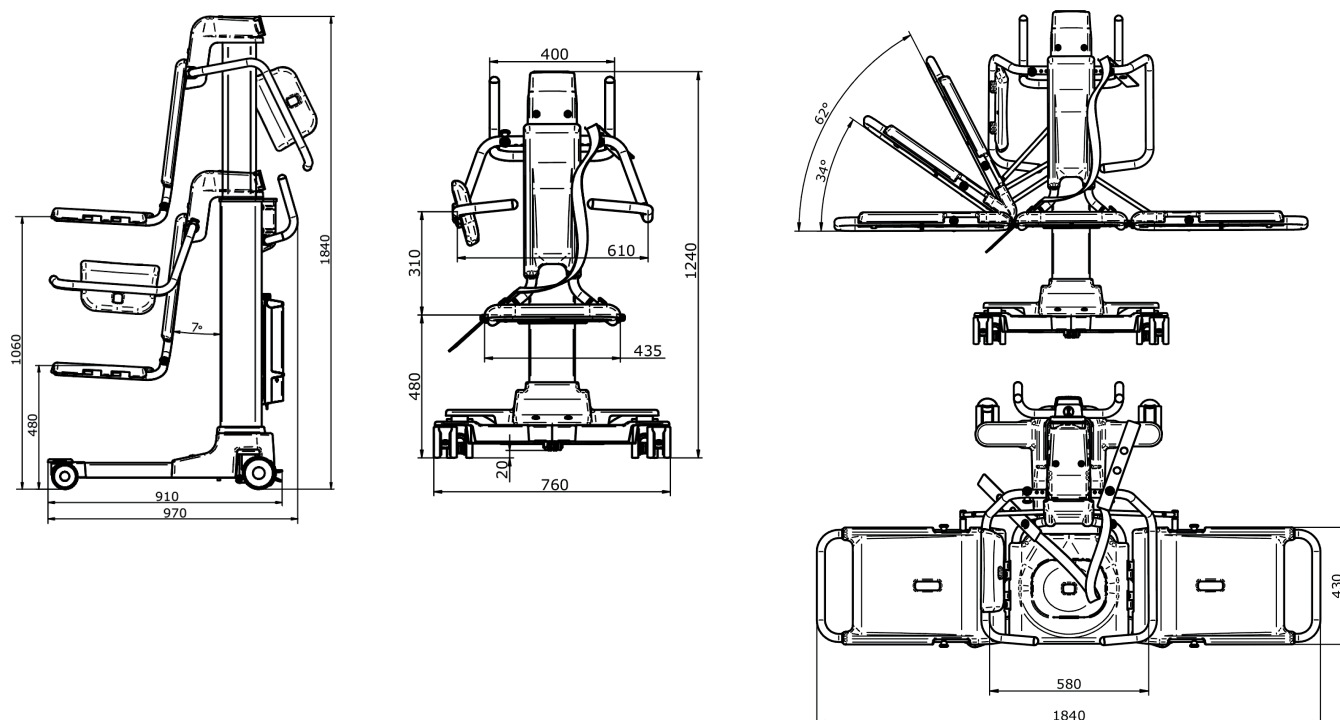
Zorgeloos in en uit bad



De badlift Hydrad, met hoogteverstelling, is ontworpen voor gebruik in ziekenhuizen, gehandicapten- en ouderenzorg. Het hulpmiddel wordt gebruikt voor het tillen, verplaatsen en baden van personen met een verminderde mobiliteit als gevolg van ziekte of een beperking. Het maakt het mogelijk voor de zorgverlener om de patiënt direct van het bed naar het bad en weer terug te verplaatsen. De badlift kan door één persoon worden bediend, wat zorgt voor betere ergonomische werkomstandigheden voor de zorgverlener.

Technische specificaties

Afmetingen (zittend) (L x B x H (min./max.)):	970 x 760 x 1240/1840 mm
Afmetingen (liggend) (L x B x H (min./max.)):	970 x 1840 x 1240 /1840 mm
Afmetingen ligvlak (L x B):	430 x 1840 mm
Zitbreedte:	435 mm
Hoogte van de handgrepen:	1190 mm
Diameter van de wielen (met/zonder rem):	125/100 mm
Ingangsspanning:	100-240 V, 50-60 Hz
Batterijcapaciteit:	2.9 Ah
Draaidiameter:	1150 mm
Gewicht van het apparaat:	95 kg
Max. veilige werklust in liggende positie:	160 kg
Max. veilige werklust in zittende positie:	180 kg
Tijd voor tillen/laten zakken:	42/35 s



Uw project is uniek

Onze accountmanager denkt met u mee en vertaalt uw wensen naar een passende inrichting van uw badkamer of ruimte. Met oog voor uw specifieke behoeften en de juiste hulpmiddelen ontvangt u advies dat verder gaat dan alleen de basis — van technische aanbevelingen en ergonomisch advies tot plattegronden en 3D-visualisaties.

Bouwen in de zorg

De eisen aan bouwen in de zorg zijn hoog. Zowel op het gebied van veiligheid en hygiëne als op het gebied van gebruiksgemak en comfort. Lopital geeft al bijna 50 jaar deskundig advies over de praktische aspecten die komen kijken bij bouw, verbouwing of renovatie. Wij adviseren over de omvang en indeling van de ruimte en welke hulpmiddelen het beste ingezet kunnen worden. Dit alles natuurlijk aangepast aan uw wensen en eisen. Zo weet u zeker dat u uw bouwproject verantwoord aanpakt.



Meer informatie?

Neem contact op met uw eigen accountmanager of onze projectmanager via projecten@lopital.nl

Meer weten? Ga naar: www.lopitalbouwadvies.nl/



Als de zorg mag kiezen

Service & onderhoud

Alle hulpmiddelen van Lopital zijn volledig gericht op kwaliteit. Dit vindt u ook terug in onze Service en Onderhoud. Hierdoor zal het niet snel voorkomen dat een hulpmiddel van Lopital een storing heeft. Mocht er dan toch een storing optreden dan is er altijd een servicemonteur in de buurt om deze snel, vakkundig en met originele onderdelen te verhelpen.

Zo wordt de beschikbaarheid van uw hulpmiddelen gewaarborgd en minimaliseren wij tegelijk de fysieke belasting van uw medewerkers.

Onderhoud volgens Europese wetgeving

De wetgeving MDR2017/745 verplicht zorginstellingen om medische hulpmiddelen te onderhouden volgens de voorschriften van de fabrikant. Zowel voor douchestoelen, brancards, elektrische hoog/laag baden en tilliften wordt de Nederlandse norm NEN3140 gevolgd. Deze schrijven voor dat de hulpmiddelen minimaal 1x per jaar moeten worden onderhouden en gekeurd door technici die zijn opgeleid voor dat merk en type hulpmiddel. "Wij hebben in heel Nederland en België ervaren servicemonteurs beschikbaar, welke specifiek zijn opgeleid om onderhoud en reparaties te mogen uitvoeren aan de hulpmiddelen van Lopital." aldus onze Service Manager. Deze specialistische kennis is een wettelijke eis voor onderhoud aan medische

hulpmiddelen in de Europese Unie.

Onderhoudsovereenkomst

Lopital biedt u de mogelijkheid om de hulpmiddelen op te nemen in een onderhoudsovereenkomst waardoor u gedurende de gehele levensduur van het hulpmiddel voldoet aan de wettelijke bepalingen hiervoor. Jaarlijks wordt het hulpmiddel onderhouden, gekeurd en worden (indien nodig) slijtageonderdelen preventief vervangen, zodat onverwachte uitval tot een minimum wordt beperkt. Voor een vast tarief per jaar krijgt u maximale zekerheid voor de beschikbaarheid van al uw hulpmiddelen. Bovendien ontvangt u een interessante korting op onze tarieven wanneer u meerdere hulpmiddelen in een onderhoudsovereenkomst opneemt.

Ook voor onderhoud en het oplossen van storingen.

Digitaal logboek

Diverse controlerende en certificerende instanties eisen dat er voor elk hulpmiddel een logboek wordt bijgehouden waarin o.a. de onderhoudshistorie wordt vermeld. Lopital heeft een Service Portaal ontwikkeld waarin wij alle verplichte gegevens voor u bijhouden in een Digitaal Logboek. U heeft zelf 24 uur per dag en 7 dagen per week, onbeperkt toegang tot dit digitale logboek voor al uw hulpmiddelen. De checklijsten worden in real-time in uw logboek bijgewerkt. Zodra de monteur klaar is kunt u eenvoudig alle checklijsten bekijken, downloaden en deze evt. toevoegen aan uw eigen

database. Verder geeft het Service Portaal u direct en onbeperkt inzage in de status en kosten per hulpmiddel. Hierdoor kunt u snel en eenvoudig zien welke hulpmiddelen (binnenkort) aan vervanging toe zijn en welke nog een paar jaar mee kunnen.

Meer weten over onze dienstverlening of een serviceverzoek indienen?
www.lopital.nl/service-en-onderhoudstoring-melden

Samengevat staat ons team Service en Onderhoud al meer dan 45 jaar garant voor:

- Optimale inzet van uw hulpmiddelen.
- Helder advies over uw investeringsbegroting.
- Maximaal gebruiksgemak, voor medewerkers en cliënten.
- Minimale uitval door storingen.
- Snelle en betrouwbare dienstverlening.
- Beperking van fysieke overbelasting van medewerkers.
- Optimale bewegingsvrijheid voor uw cliënten.
- Service met een glimlach.



Als de zorg mag kiezen



Voor meer informatie bezoek ook onze website: www.lopital.nl
Lopital Nederland B.V., Laarakkerweg 9, 5061 JR Oisterwijk
Tel +31 (0)13 52.39.300, E-mail info@lopital.nl, www.lopital.nl

Voor meer informatie bezoek ook onze website: www.lopital.be
Lopital België Bvba, Antwerpsesteenweg 124, 2630 Aartselaar
Tel +31 (0)13 52.39.300, E-mail info@lopital.nl, www.lopital.nl

Copyright © 2026 Lopital. All rights reserved.

