



Creating balance in healthcare



## Samen Vitaal

Lager ziekteverzuim  
en hogere tevredenheid  
van zorgverleners?



Verbetering van  
de kwaliteit in  
zorg en werk.

# Samen vitaal

## Lager ziekteverzuim én hogere tevredenheid van zorgverleners.

Fysieke overbelasting en een hoge werkdruk zijn de belangrijkste oorzaken van een hoog ziekteverzuim onder zorgverleners. Het hoge ziekteverzuim gecombineerd met een gebrek aan aanbod van zorgverleners en een hoog personeelsverloop vormen daarmee de belangrijkste uitdagingen voor zorgorganisaties voor nu en in de toekomst.



### Onze missie

Het hart van Lopital klopt voor de zorg. Het is daarom onze missie om bij te dragen aan een aantrekkelijke en veilige zorgomgeving voor zorgverleners. Waarbij kwalitatief goede zorg verleend wordt met een minimale fysieke inspanning.

Daarnaast streven we naar het realiseren van het verlagen van de werkdruk waardoor er meer zorgtijd overblijft voor persoonlijke aandacht voor de cliënt en/of patiënt. Een belangrijke drijfveer van zorgverleners. Op deze wijze wil Lopital bijdragen aan een lager ziekteverzuim en tegelijkertijd zorgen voor een hogere tevredenheid van zorgverleners.

### Onze werkwijze

Kwalitatief goede hulpmiddelen zijn belangrijk om fysieke overbelasting te voorkomen en werkdruk te verminderen. Echter Lopital vindt dat er meer nodig is dan alleen goede hulpmiddelen. Daarom inspireert en adviseert Lopital zorgorganisaties met het programma **Samen Vitaal** om te komen tot vitalere en meer tevreden zorgverleners.

# Zo verlagen wij fysieke overbelasting.



## Stap 1 Scan Fysieke belasting

Samen met training & adviesbureau Zwaartepunt heeft Lopital de Scan Fysieke belasting ontwikkeld. Op deze wijze kan de zorgorganisatie een scan laten maken ten aanzien van de dagelijkse praktijk rondom fysieke belasting voor zorgverleners in de organisatie. Op deze wijze worden knelpunten rondom fysieke belasting in kaart gebracht. Vervolgens ontvangt de zorgorganisatie een concreet plan van aanpak om stap voor stap te werken aan een vermindering van de risico's ten aanzien van fysieke belasting en streven we naar een vermindering van het werkgerelateerde ziekteverzuim.

Voor deze scan zal een ervaren consultant van Zwaartepunt samen met een van de medewerkers een dagdeel tot een dag in uw organisatie meedraaien. Op deze manier kunnen de eerste concrete verbeterpunten direct worden overgedragen. Tevens zullen er met de teamleider of projectverantwoordelijke van de afdeling een aantal digitale gesprekken plaatsvinden en vragen wij ter voorbereiding op de scan een korte inventarisatie van het aantal cliënten versus hun mobiliteitsklassen. De resultaten van de scan worden gepresenteerd aan de betrokken teamleiders en of het projectteam Fysieke belasting.



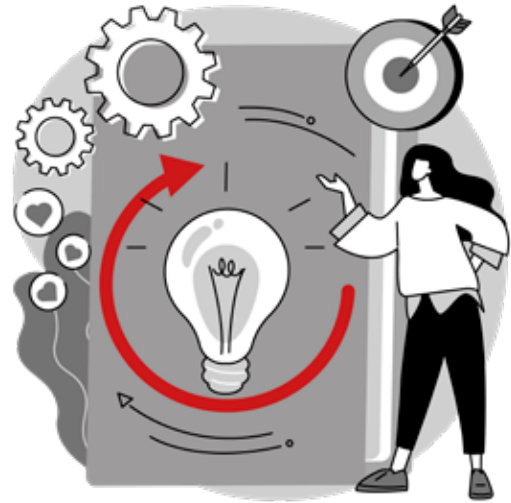
## Stap 2 Plan van aanpak

Op basis van de uitkomsten van de Scan Fysieke belasting zal een ervaren Lopital specialist een plan van aanpak opstellen voor de zorginstelling. In dit plan van aanpak is er speciale aandacht voor het huidige en gewenste kennisniveau en de wijze waarop dit wordt geborgd in de organisatie, het gebruik van de juiste hulpmiddelen en de staat van de hulpmiddelen.



## Stap 3 Opbrengsten monitor

Uiteraard vraagt het verlagen van werkdruk en fysieke overbelasting een investering voor uw zorgorganisatie. Daarom hebben wij de opbrengsten monitor ontwikkeld. Via de opbrengsten monitor krijgt u inzicht bij welke daling van het ziekteverzuim de investering is terugverdiend. Daarnaast is het mogelijk om te meten wat de verwachte opbrengsten zijn door de daling van werkdruk. Via de opbrengsten monitor zult u ervaren dat een kleine investering tot grote resultaten kan leiden.



## Stap 4 Implementatie

Indien het plan van aanpak is goedgekeurd, zal een ervaren specialist van Lopital een Implementatieplan opstellen en vaste evaluatie momenten met u inplannen om het proces van het verminderen van fysieke overbelasting te kunnen volgen en waar nodig te verbeteren.







Meer zorgtijd én  
persoonlijke aandacht  
voor de zorgvrager.

# Lopital Campus



De Lopital Campus biedt praktijkgerichte scholingen en trainingen op het gebied van het reduceren van fysieke overbelasting in de zorg. Onze praktijkgerichte scholingen en trainingen zijn speciaal bedoeld voor zorgverleners. Het merendeel van onze trainingen zijn geaccrediteerd voor Kwaliteitsregisters V&V, Fysiotherapie en Paramedici (Oefentherapie, Ergotherapie). Lopital Campus biedt een groot deel van de opleidingen aan via ergonomisch adviesbureau Zwaartepunt.

## Ons aanbod

We bieden onder andere de volgende scholingen en trainingen aan:

1. Opleiding ergocoach online & 4 praktijkdagen;
2. Basistraining Begeleiden, Verplaatsen en tillen;
3. Tilliftcertificering;
4. Individuele Coaching on the job, om fysieke overbelasting te voorkomen
5. Seminar Begeleiden, verplaatsen en tillen van obese patiënten;
6. Ergonomie opleiding specialisatie Obesitas;
7. Ergonomisch Beleid rondom obesitas;
8. Training storings verhelpen (1e lijn) aan Liko Tilliften;
9. Training storting verhelpen (1e lijn) aan Lopital douche- en toiletstoelen;
10. Coaching on the job, om fysieke overbelasting te voorkomen en een oplossing bieden.





Ik ga elke dag weer  
met plezier én energie  
naar mijn werk!



# Over Lopital

**Lopital is dé specialist in preventie van fysieke overbelasting voor zorgverleners. Al bijna 45 jaar ontwikkelt, produceert en implementeert Lopital oplossingen voor zorgverleners om fysieke overbelasting en een te hoge werkdruk te verlagen.**

Het is de missie van Lopital om bij te dragen aan een kwalitatief goede één veilige zorgomgeving, met zo min mogelijk kans op fysieke overbelasting. Daarnaast streven wij naar het verlagen van de werkdruk zodat er meer tijd overblijft van zorgverleners voor belangrijke persoonlijke aandacht van de zorgvrager. Op deze wijze wil Lopital bijdragen aan een aantrekkelijke werkomgeving voor zorgverleners. Voor nu en in de toekomst.

## Ervaar met Lopital als partner de 'vijf' geruststellende gedachten':

- 1 Uitsluitend opleidingen en trainingen die verzorgd worden door ervaren, deskundige gecertificeerde opleiders;
- 2 Uitsluitend onderhoud van hulpmiddelen die uitgevoerd worden door ervaren, deskundige, gecertificeerde onderhoudsmonteurs;
- 3 Altijd een oplossing op maat;
- 4 Vooraf inzicht in kosten en verwachte opbrengsten;
- 5 Lopital voldoet gegarandeerd aan alle wettelijke eisen van Medical Device Regulation (MDR):
  - MDR (EUR) 2017/745, MDD 93/42 EEG
  - NEN-EN-ISO 14971, ISO 17966
  - NEN-EN 12182, ISO 60601,
  - EN ISO 60601-1-2, EN ISO 60601-1-6,
  - EN ISO 62366, CAN/CSA 60601
  - ANSI/AAMI ES 60601-1



Elke zorgbehoefte vraagt om specifieke ondersteuning en elke ruimte om specifieke hulpmiddelen. Als totaalleverancier kunnen wij hierin optimaal faciliteren. Door onze jarenlange ervaring en vakkennis, is Lopital dé partner in zorgverlening en kunnen we u naast kwalitatief goede producten voorzien van het juiste advies. Hierdoor kunt u zich volledig richten op wat écht belangrijk is: **De kwaliteit van zorg.** En dat is een geruststellende gedachte!

**Wilt u meer weten of direct een persoonlijk gesprek?**  
**Ga dan naar [www.lopital.nl](http://www.lopital.nl) / [www.lopital.be](http://www.lopital.be) of neem contact met ons op via +31 (0)13 5239300 of +32 (0)3/870.51.60.**





Creating balance in healthcare



**Voor meer informatie bezoek ook onze website: [www.lopital.nl](http://www.lopital.nl)**

Lopital Nederland B.V., Laarakkerweg 9, 5061 JR Oisterwijk, Postbus 56, 5060 AB Oisterwijk  
Tel +31 (0)13 5239300, E-mail [info@lopital.nl](mailto:info@lopital.nl), [www.lopital.nl](http://www.lopital.nl)

**Voor meer informatie bezoek ook onze website: [www.lopital.be](http://www.lopital.be)**

Lopital België Bvba, Antwerpsesteenweg 124, 2630 Aartselaar  
Tel +32 (0)3/870.51.60, E-mail [info@lopital.be](mailto:info@lopital.be), [www.lopital.be](http://www.lopital.be)

